

Matemáticas de Fedor

Docente: FERNANDO BASTIDAS PARRA

Estudiante:

Curso:

Magnitudes Inversamente Proporcionales

Ejemplo 1.

Se van a repartir 12 monedas. Si solo se puede repartir exactamente, ¿Cómo quedan las reparticiones?

Si es para 1 le tocan 12, si son para 2 les toca de a 6 a cada uno, si son para 3 les toca de a 4 cada uno, si son para 4 de a 3 a cada uno, si son para 6 de 2 a cada uno y si son para 12, de 1 a cada uno.

La representación en una tabla de datos y la gráfica quedan así:

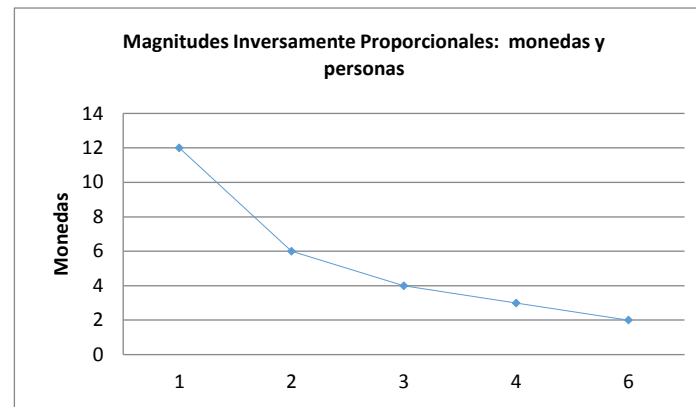
Completar la tabla de
datos

Personas	Monedas
1	12
2	6
3	4
4	3
6	2

1

1

1

Puntos: **3**

Ejercicio

Se van a repartir 24 dulces. Si es una persona le tocan 24, si son 2 les toca de 12 a cada uno, si son 3 les toca de 8 a cada uno, si son 4 de 6 a cada uno y si son 6 de 4 a cada uno.

La representación en una tabla de datos y la gráfica quedan así:

Completar la tabla de
datos

Personas	dulces
1	24
2	12
3	
4	
6	

1

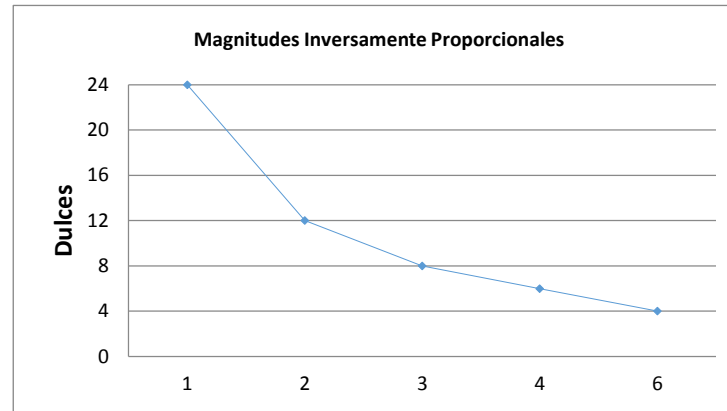
1

0

0

0

Puntos: **2**



Ejercicio

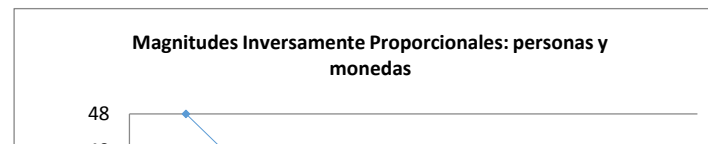
Se van a repartir 48 monedas. Si es una persona le tocan 48, si son 2 les toca de 24 a cada uno, si son 3 les toca de 16 a cada uno, si son 4 de 12 a cada uno y si son 6 de 8 a cada uno.

La representación en una tabla de datos y la gráfica quedan así:

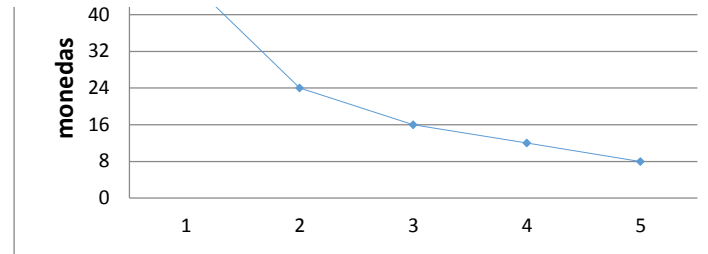
Completar la tabla de
datos

Personas	monedas
1	48

1



2	24	1
3		0
4		0
6		0



Puntos: **2**

Ejercicio

Se van a poner 600 tejas en un techo. Si un obrero lo hace solo, le toca poner 600 tejas.

Si son 2 obreros les toca poner de 300 tejas a cada uno.

Si son 3 obreros les toca poner de 200 tejas a cada uno.

Si son 4 obreros les toca poner de 150 tejas a cada uno.

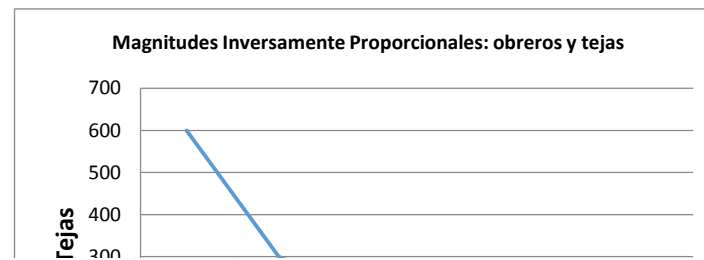
Si son 5 obreros les toca poner de 120 tejas a cada uno.

Si son 6 obreros les toca poner de 100 tejas a cada uno.

La representación en una tabla de datos y la gráfica quedan así:

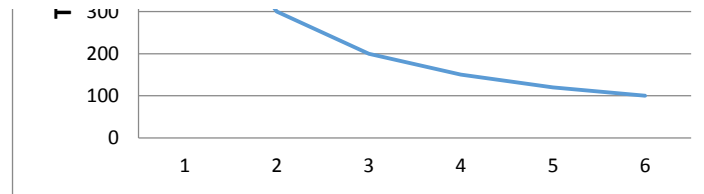
Completar la tabla de
datos

Obreros	Tejas	
1	600	1
2	300	1
3	200	1
4		0



5		0
6		0

Puntos: 3



Ejercicio

Se van a poner 6000 tejas en un techo. Si un obrero lo hace solo, le toca poner 6000 tejas.

Si son 2 obreros les toca poner de 3000 tejas a cada uno.

Si son 4 obreros les toca poner de 1500 tejas a cada uno.

Si son 5 obreros les toca poner de 1200 tejas a cada uno.

Si son 6 obreros les toca poner de 1000 tejas a cada uno.

La representación en una tabla de datos y la gráfica quedan así:

Completar la tabla de
datos

Obreros	Tejas	
1		0
2		0
3		0
4		0
5		0
6		0

Puntos: 0

